

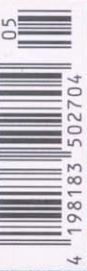
# Althaus modernisieren

Schöner wohnen in alten Häusern



**Gewinnspiele** im  
Gesamtwert von  
über **10 000 Euro**

April/Mai 2010; € 2,70  
Österreich € 3,00; sfr 5,40  
BeNeLux € 3,20; Italien € 3,80  
Slowakei € 3,90



**Eine Solaranlage  
rechnet sich**

**Fassadendämmung  
von A bis Z**

**30 Seiten  
klasse Umbau-  
Reportagen**

Schöner wohnen im  
**Traumhaus**

| Sonnenschutz spart Energie | Regenwasser nutzen | Tolle Garten-Ideen |



VORHER



Außen ein reizvolles Wechselspiel zwischen Alt und Neu, innen hell, warm und großzügig: Das Haus von Familie Eitel.



Gebrauchtimmobilien sind begehrt, entsprechen aber oft nicht den zeitgemäßen Standards. Kein Problem für Familie Eitel: Nach Anbau und Modernisierung wohnt sie heute im Althaus nach Maß.

# Wenig Verbrauch, viel Komfort



Ansteigende Pultdächer ermöglichen hohe Glasflächen, die Transparenz zum Garten hin gibt dem Raum Weite und Luftigkeit.

Thomas Heyd, Geschäftsführer der ZimmerMeisterHaus-Manufaktur Heyd



» Die Bewohner eines Hauses sollten von dessen Modernisierung möglichst wenig beeinträchtigt werden. Hier gilt es schnell und sauber zu arbeiten. «



Es waren zwei Punkte, die Bärbel und Oliver Eitel an dem von ihnen gekauften Haus störten: Die Dämmung der Außenhülle ließ zu wünschen übrig, und die Wohnfläche hätte man sich üppiger vorgestellt. Man entschloss sich deshalb, die energetische Sanierung durch zwei Anbauten für Diele und Wohnbereich zu flankieren. Alles sollte parallel, schnell und sauber erledigt werden, um den Wohnalltag nicht zu stö-

ren. Der Auftrag für die Sanierung ging an die „ZimmerMeisterHaus“-Manufaktur Heyd. Sie lieferte die Anbauten als vorgefertigte Holzrahmenkonstruktion mit kurzer Montagezeit und übernahm auch die Sanierung des Dachs: von außen, ohne dass man die Dachzimmer räumen musste.

**Reizvolles Wechselspiel:** Haupthaus und Anbauten sind durch Farbe und Architektur klar voneinander geschieden. So entsteht ein reizvolles

Wechselspiel zwischen Alt und Neu, das dem Ensemble eine zeitgemäße Anmutung verleiht. Die Anbauten bekamen ein Gründach, das im Erdgeschoss für angenehme Kühle an heißen Tagen sorgt.

Die Last von Decke und Dachgeschoss wird am Mauerdurchbruch über Doppel-T-Träger abgetragen, die auf einer runden Metallstütze im Wohnbereich ruhen. Stützen, Träger und ein Höhenversatz bilden die sichtbare Grenze

zwischen Alt und Neu – ein sehr gelungener Übergang, bekommt doch der Altbau durch den Materialmix ohne Stilbruch ein modernes Flair.

**Dank der ökologischen** Holzbauweise empfinden die Hausbewohner das Wohnklima im Anbau als besonders angenehm. Den Kaminofen und ihre Möbel haben sie im alten Teil platziert. Der freie Raum in Richtung Garten mit Blick durch die hohen Glasflächen verleiht ihrem Haus eine



Die Gründächer sorgen oben für einen schöneren Ausblick, unten für angenehme Kühle.



Auf der vorderen Giebelseite des Hauses befindet sich der Anbau für Eingangsbereich und Diele. Hier kann Familie Eitel ihre Gäste angemessen in Empfang nehmen.

Ganz Links: Ein von einer Stütze getragener Doppel-T-Träger markiert die Grenze zwischen Alt und Neu.

Links: Die Diele mit großzügigem Schiebetürschrank für die Garderobe.

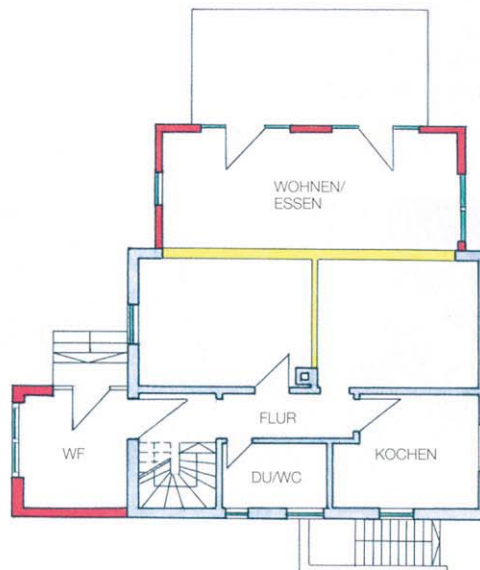


nie geahnte Großzügigkeit. Auch die Diele hat durch ihren Anbau gewonnen. Hell und luftig, bietet sie Platz zur Begrüßung der Gäste und zum Aufhängen der Garderobe.

Auch der Energiebedarf sorgt für Zufriedenheit: Dank Dämmung, Kaminofen und Brauchwasser-Solaranlage brauchte die Gaszentralheizung in den letzten drei Jahren unter 6300 kWh. Das bedeutet etwa 380 Euro Heizkosten im Jahr bei 145 m<sup>2</sup> Wohnfläche. ■

■ ALT ■ ABBRUCH ■ NEU

Der relativ enge Altbau bekam durch die Anbauten ein zeitgemäßes Raumkonzept.



ERDGESCHOSS

## FAKTEN

Umbau: 2008  
Wohnfläche: 145 m<sup>2</sup>  
Kosten: ca. 75000 Euro

**Herstelleradresse:**  
ZimmerMeisterHaus,  
Stauffenbergstraße 20,  
74523 Schwäbisch Hall,  
Telefon 0800/9640266,  
www.zmh.com

**Planung:**  
Architekturbüro  
Silvia Marggraf,  
Heuchelbergstraße 28,  
74211 Leingarten,  
Telefon 07131/901040

**Ausführung:**  
Zimmerei und Holzrahmen-  
bau Heyd GmbH,  
Hans-Rießler-Straße 16,  
74076 Heilbronn,  
Telefon 07131/72408-0,  
www.zimmerei-heyd.de